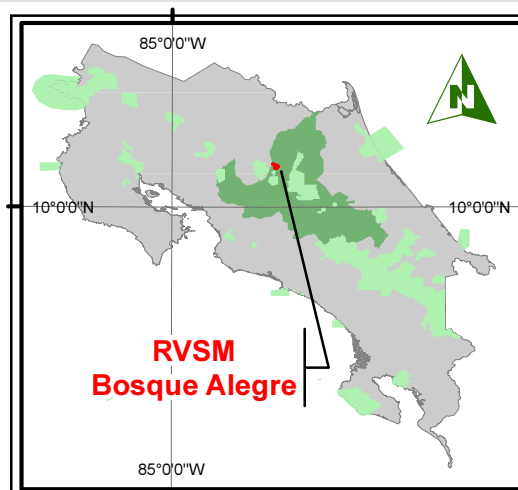
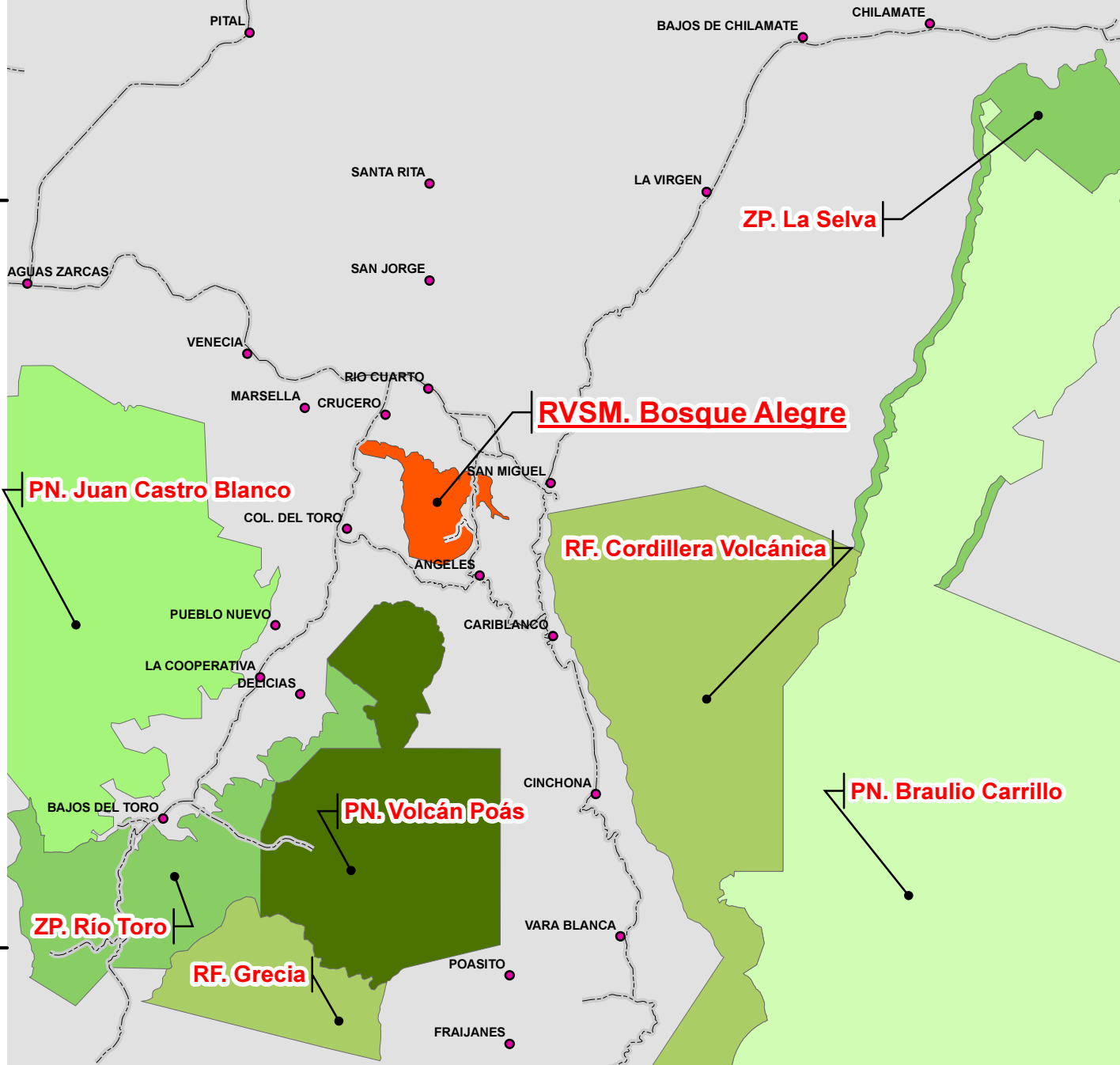


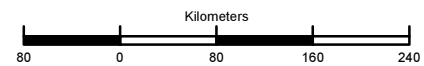
Mapa de Ubicación Refugio de Vida Silvestre Mixto Bosque Alegre (RVSMBA)



Plan de Manejo Refugio de Vida Silvestre Mixto Bosque Alegre (RVSMBA)

Áreas Silvestres Protegidas

- RVSM. Bosque Alegre
- PN. Braulio Carrillo
- RF. Cordillera Volc. Central
- RF. Grecia
- PN. Juan Castro Blanco
- ZP. La Selva
- ZP. Río Toro
- PN. Volcán Poás
- Carreteras Principales
- Poblados Principales



Fuente:
Elaborado a partir de información propia y Atlas Digital de Costa Rica 2008.
Sistema de Coordenadas: Costa Rica Transversal de Mercator 2005 (CTRM05).
Ejctuatedo bajo el Acuerdo de Donación CD_2013/010_FUNDECOR para la
Asociación Costa Rica por Siempre, (II Canje de Deuda por Naturaleza).
FUNDECOR, Enero 2014

